

千葉大学学生寄宿舍「薫風寮」施設概要

[A 個室]

[B ユニットリビング]

[C コミュニティー・キッチン]

[D スタディー／ライブラリー]

[E その他の共用部分]

- ・シャワー室
- ・トイレ

・洗濯機・乾燥機

・掲示板

・メールボックス

・宅配ボックス

・エレベーター

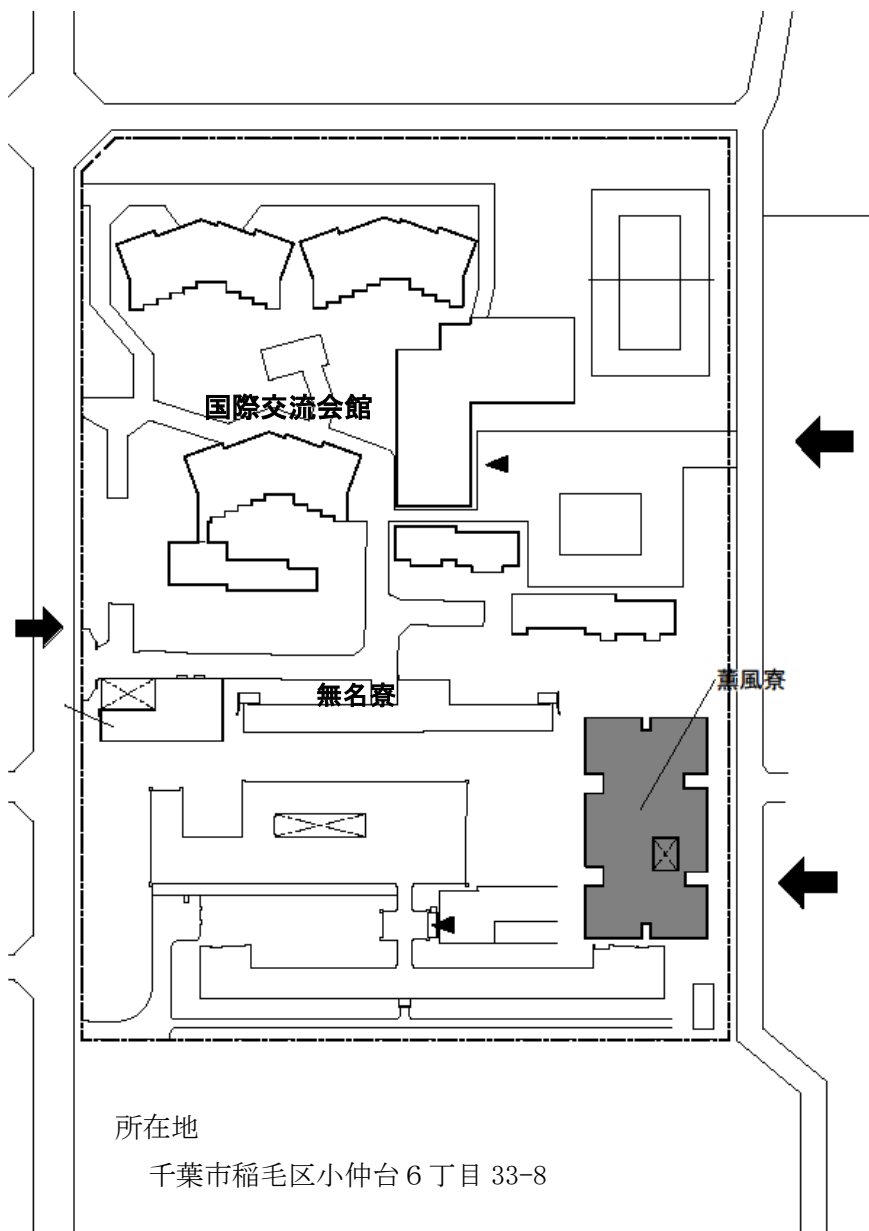
[F 外部環境]

・駐輪場

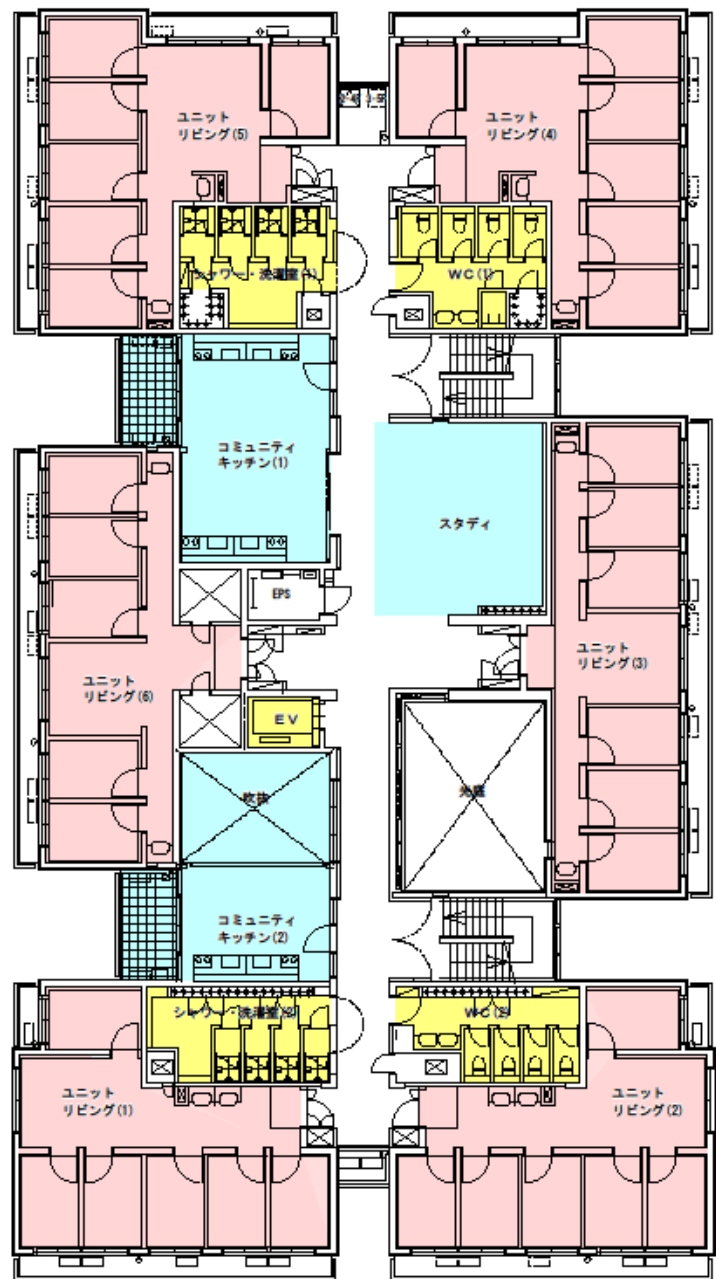
・ゴミ置場

[G オートロック]





配置図



基準階平面図

[A 個室]



寮個室は、ユニット単位となっている。1階は5ユニット(1ユニット6室の計30室)

2階から5階は6ユニット(1ユニット6室(第6ユニットのみ5室)の計35室)

寮全体で170室(1階から3階が男子、4・5階が女子の構成)

【概要】

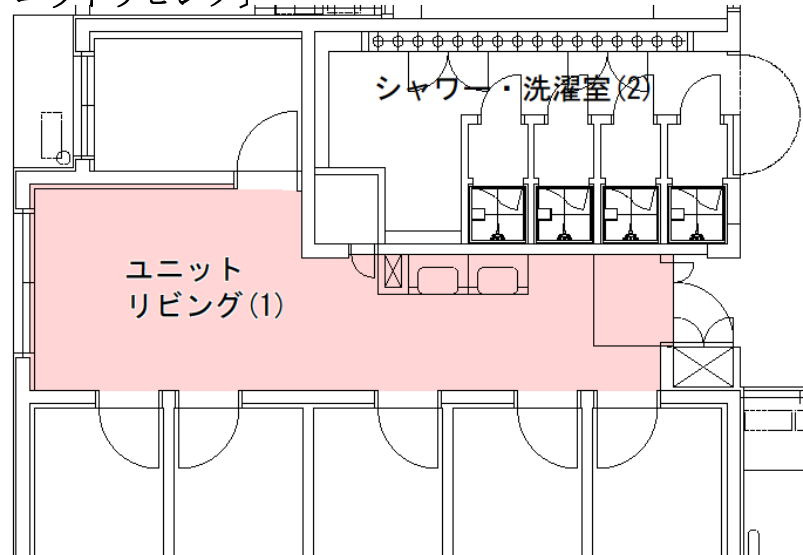
個室面積 3.4×2.3mの7.8㎡ (配置により若干異なる。)

室内備品

- ・エアコン、換気扇
- ・照明
- ・インターネット接続可
- ・ハンガー掛け用フック
- ・網戸
- ・室内物干
- ・火災感知器
- ・照明付学習机〔引出ダイヤルキー付〕 (1500×500×730mm)
- ・机上部書棚(1500×293×1070mm)
- ・椅子
- ・クローゼット〔内ドアに姿見付〕 (900×500×1800mm)
- ・2ドア冷凍冷蔵庫 137l (480×570×1125mm)
- ・ベッド・マットレス〔床下収納跳上式〕 (1950×850×500mm)
- ・ベッド敷パッド
- ・カーテン、レースカーテン
- ・ゴミ箱

※テレビアンテナはありません

[B ユニットリビング]



ユニットリビングは各ユニットで形状、大きさが異なる。

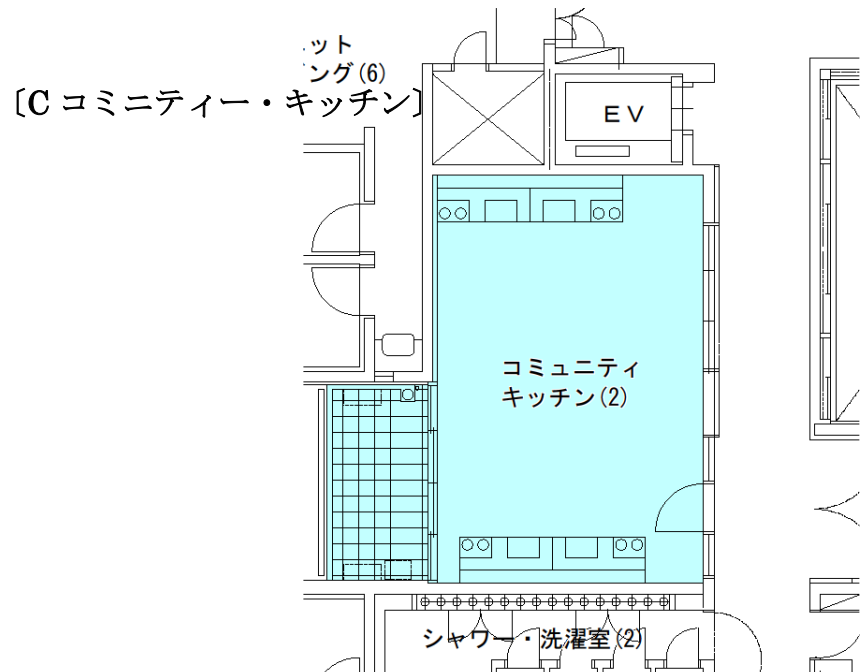
オートロックで施錠されるため常に鍵を持ち歩くこと。

【概要】

面積 26㎡程度

備品

- ・電気温水器付洗面化粧台 2か所
- ・エアコン、換気扇
- ・照明
- ・網戸
- ・コーナーソファ 1
- ・テーブル 1
- ・スツール 2
- ・カーテン、レースカーテン
- ・靴箱
- ・傘立て
- ・ゴミ箱 2
- ・スティック掃除機
- ・連絡用ホワイトボード



コミュニティ・キッチンは、各階2つ左右に大と小が配置され、吹抜仕様となっている。
大はシンクが4つ、小は2つあり、使用ユニットが指定されている。
各シンクは電気温水器付き。

【概要】

面積(大)7.9×5.3mの4 1.8㎡ (小)4.0×5.3mの2 1.2㎡

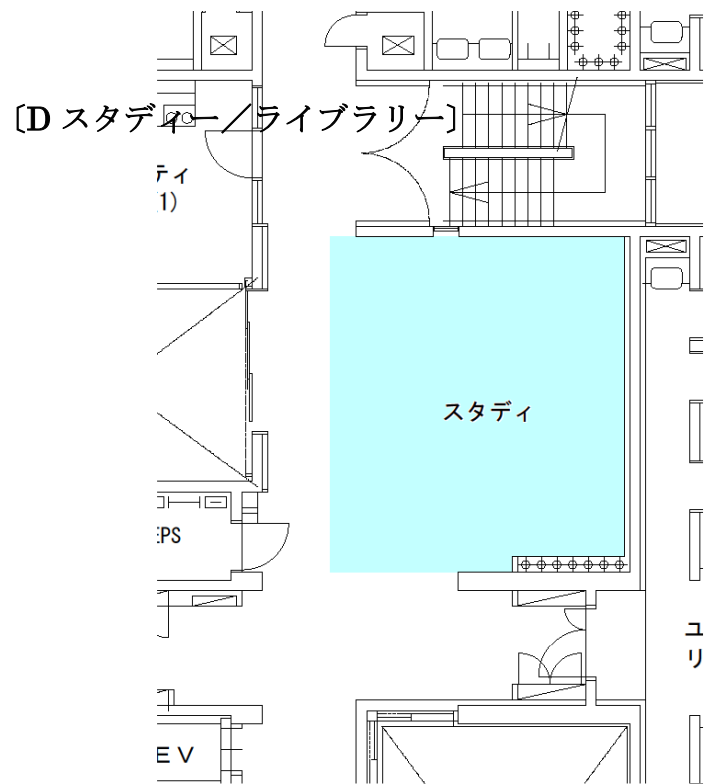
備品

- ・ガスコンロ ・レンジフード ・エアコン ・キッチンキャビネット
- ・炊飯器 ・電子レンジ ・オーブントースター ・生ゴミ用ゴミ箱
- ・テレビ ・電波時計
- ・調理用具(鍋セット、やかん、包丁、まな板、お玉など)

消耗品

- ・洗剤、スポンジ、布巾、ゴミ袋、水切り袋、雑巾など





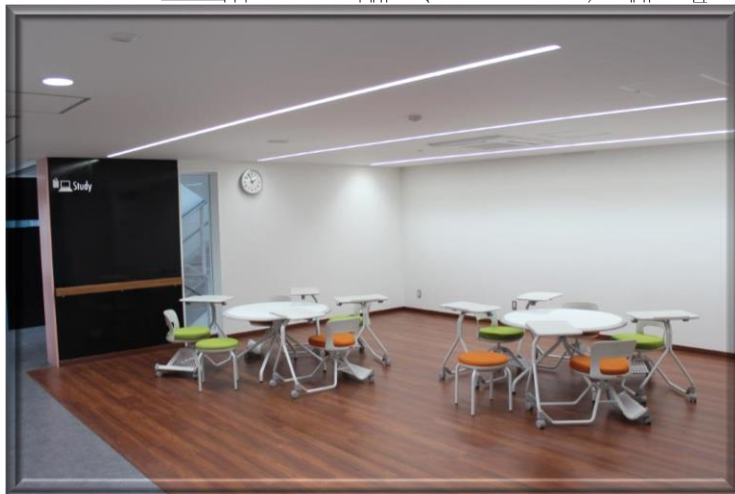
1階はライブラリー、2～5階はスタディーと呼称

【概要】

面積 6.4×5.3mの33.9㎡

備品

- ・エアコン
- ・照明
- ・インターネット(無線 LAN 接続)
- ・電波時計
- ・ピクチャーレール
- ・丸テーブル 2
- ・スクラムチェア 8
- ・スツール 2



[E その他の共用部分]

【概要】

- ・入退室管理(玄関、エレベーター、ユニット入口をセンサーキー)
- ・インターネット(無線 LAN 接続)
- ・シャワー室 (各階2ヶ所、1ヶ所4室設置)
- ・トイレ (各階2ヶ所、1ヶ所4室設置、電気温水器付洗面台)
- ・洗濯機・乾燥機 (各階2ヶ所、1ヶ所各2台設置)
 料金：洗濯機・乾燥機とも 30分 100円
- ・掲示板 (メールボックス前に共用のホワイトボード設置)
- ・メールボックス
- ・宅配ボックス(18個)
- ・エレベーター 1台



・シャワー室

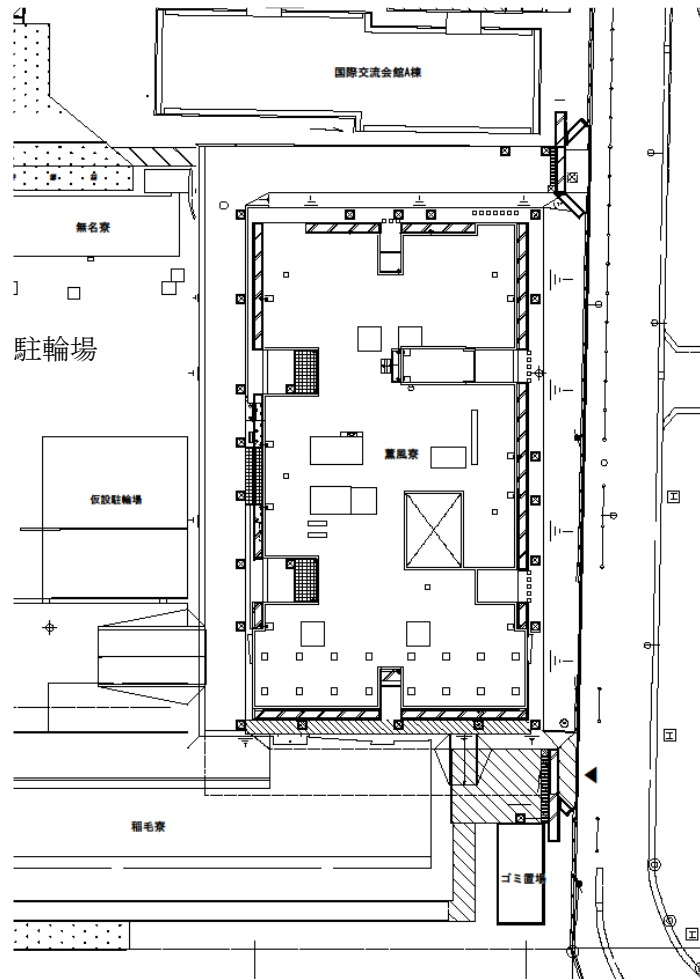


・洗濯機・乾燥機



・メールボックス、宅配ボックス (玄関脇)

[F 外部環境]



・駐輪場



・ゴミ置場

※この概要の写真は薫風寮が建てられた時のものです。

[G オートロック]



・寮内入り口



・エレベーター



・各ユニット入り口

【概要】

寮内入り口、各ユニット入り口、女性フロア入り口（エレベーター、階段）にはオートロックがかかっている。

図赤丸のオートロックセンサーにノンタッチキーをかざしてロックを解除する。