

2021/7 より就職支援課ホームページにあるリンク先などからログインすることになっています。

## 1. ログインについて

(1) 就職支援課ホームページ (<https://www.chiba-u.jp/careercenter/>) にある

**就職情報システム 在学生 UniCareer** をクリックします。

注意) ログインには千葉大学 Google Workspace の ID ([学生証番号\[英文字は小文字\]@student.gs.chiba-u.jp](mailto:学生証番号[英文字は小文字]@student.gs.chiba-u.jp)) 及びパスワードが必要となります。確認をしておいてください。

千葉大学 Google Workspace の ID でログインしていない方 (または時間経過などによるログイン状態が切れている場合) は以下のとおりログインのためのアドレス (ID) ・パスワードの入力を求められますので、逐次入力して **次へ** を選択してください。

(過去の接続の状況によって画面表示はかわります)

過去の接続の状況によって画面表示はかわります

継続的に千葉大学 Google Workspace を利用 (認証) されているなどの場合はこれらの画面は表示されないことがあります

ID 入力画面

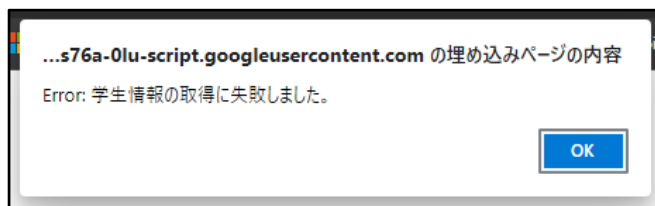
パスワード入力画面

ここには  
学生証番号(英文字は小文字)@student.gs.chiba-u.jp  
を直接入力します  
(表示されているものは無視してください)

正しく認証されると、以下のように UniCareer の画面になります。



-----  
入力内容の誤りがありますと以下のようなエラーメッセージが出ます（パソコンの例）。  
（または、そのまま 画面遷移がしない状態 になることもあります）  
この場合、再度ログインをする必要があります。

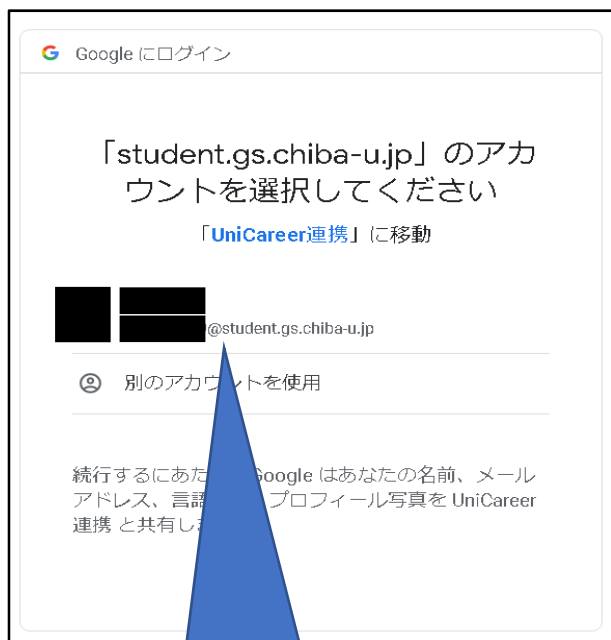


-----  
また、この方法で初めて UniCareer にログインすると以下のような画面になることがあります。



この場合、**REVIEW PERMISSION** をクリック（タップ）し、次のページのとおり進んでください。

## 千葉大学 Google Workspace の選択



自身の 千葉大学 Google Workspace  
(@student.gs.chiba-u.jp) を選択します

## アクセス許可



## 2. ログインでの不具合について

(1) 「現在ファイルを開くことが出来ません。」といったエラー表示となる

- > 原因 個人用 Google アカウントを所持しており、そのアカウントを不具合の発生しているパソコンやスマートフォン、タブレット端末、iPhone、iPad で利用したことがあるため、個人用アカウントのログ（履歴）の影響がある

## 解決方法

- ・個人用アカウントのログアウト(履歴削除)
- ・ブラウザの履歴の削除(クリア)の後ブラウザを再起動する
- ・Web ブラウザのプライベートブラウズモード化  
Edge ならば「inPrivate モード」、  
Chrome ならば「シークレットウインドウ」、  
Mac や iPhone の Safari ならば「プライベートブラウズ」

(2) ID・パスワードがわからない

## 解決方法

ID は 学生証番号（英文字は小文字）@student.gs.chiba-u.jp

パスワード については、次ページに記載のスマートオフィスホームページよりパスワード初期化（再設定）を確認のこと

千葉大学（国際未来教育基幹）スマートオフィス

<https://sites.google.com/gs.chiba-u.jp/info-smartoffice>

Google Workspace（旧 G Suite）のパスワードを忘れた場合

パスワードの初期化申請フォーム

[https://kycpdtapsrv.chiba-u.jp/password\\_reset\\_form/Default.aspx](https://kycpdtapsrv.chiba-u.jp/password_reset_form/Default.aspx)

パスワードの初期化は、職員が行うため、即時にはできません。

申請は常時受け付けていますが、初期化作業は平日 9:00～16:00 のみ実施します。

（3）その他 前述の（1）（2）を解決してもログインできない

> 原因 Wifi 接続の場合の回線不安定によるもの

接続機器の現在時刻とキャリアサーバーの現在時刻との著しい乖離

（特に Windows パソコンで発生する模様）

解決方法

安定している Wifi での接続（または可能であれば有線接続で試していただく）

時刻の設定方法（以下のとおり）

Windows パソコンの時刻の自動設定

タスクバーの時刻・日付を右クリック

> 日付と時刻の調整 > 日付と時刻の画面から

1．時刻を自動的に調整する「オン」、 2．時刻を同期する「今すぐ同期」

（4）参考（稀なケース）UniCareer ログインの URL 誤り

> 原因 卒業生・修了生向け URL から接続を試みていた

解決方法

就職支援システム在学生向け UniCareer（<https://www.chiba-u.jp/careercenter/student/unicareer.html>）より UniCareer ログイン をクリック（タップ）

### 3．接続できない場合（エラーが解決しない場合）

（1）千葉大学 Google Workspace に関する説明（<https://g-accounts.gs.chiba-u.jp/howtologin#h.g7n0ecmtf07m>）を参考にさせていただくとともに、それでも接続ができない場合は、お手数ですが以下のとおりメールにてお問合わせください。

メールアドレス shuu-soudan \* chiba-u.jp（「\*」は「@」に変えて送信）

「千葉大学 UniCareer ログインエラー」及び「エラーの状況（どのようになるかを記載）」を記入してください